

УТВЕРЖДАЮ:
Директор школы _____ Л.Я. Владыкина

**Контрольно-измерительные, оценочные, методические, дидактические и другие материалы по дополнительной общеобразовательной общеразвивающей программе
«ШАХМАТНЫЙ ДЕБЮТ»**

Контрольно-измерительные материалы.

Оценивание результатов обучения осуществляется через практическую деятельность и через организацию мониторинга результатов обучения и личностного развития обучающихся в процессе освоения ими дополнительной образовательной программы. Организуется промежуточная аттестация (в конце первого полугодия), итоговая аттестация (в конце учебного года). Анализ работы обучающихся также можно оценивать по оценочным материалам, тестам.

Промежуточная аттестация

Тест

(в каждом вопросе выберите один правильный ответ)

1. С какого шахматного поля начинается крайняя левая вертикаль (1 балл):

а) с₁ б) h₁ в) a₁ г) g₁

2. Какая диагональ самая длинная (1 балл):

а) a₈ – h₁ б) b₁ – h₇ в) d₁ – h₇ г) f₁ – h₃

3. Как ходит ладья (1 балл):

а) по вертикали б) по горизонтали
в) по диагонали г) по вертикали и горизонтали

4. Позиция, при которой королю ходить некуда, но он не находится под шахом (2 балл):

а) мат б) пат в) блокировка г) цугцванг

5. Какую фигуру лучше срубить ферзю (1 балл):

а) слона б) ладью в) коня г) пешку

6. Нападение одной фигуры на несколько фигур или пешек противника (1 балл):

а) связка б) рентген в) двойной удар г) вскрытый шах

7. В испанской партии белые делают первый ход (3 балл):

а) e₂ – e₃ б) d₂ – d₄ в) e₂ – e₄ г) a₂ – a₄

8. Какая пара фигур не может заматовать короля (2 балл):

а) К и Кр б) Ф и Кр в) Л и Кр г) Л и Л

9. С какого шахматного поля начинается крайняя правая вертикаль (1 балл):

а) b₁ б) h₁ в) e₁ г) a₁

10. Какая диагональ самая короткая (1 балл):

а) a₄ – e₈ б) a₂ – g₈ в) a₆ – c₈ г) a₇ – b₈

11. Слон ходит (1 балл):

а) буквой «Г» б) по горизонтали

в) по диагонали г) по диагонали и горизонтали

12. Позиция, при которой ходить королю некуда и он находится под шахом (1 балл):

а) пат б) блокировка в) мат г) цугцванг

13. Хорошо продуманная серия ходов с жертвой фигуры или пешки (1 балл):

а) партия б) этюд в) позиция г) комбинация

14. Какая пара фигур неверна по ценности фигур (2 балл):

а) Л < Ф б) С < Л в) К > Л г) Ф > С

15. В закрытом дебюте + английское начало ход черных (3 балл):

а) Kg₈ – f₆ б) e₇ – e₅ в) c₇ – c₅ г) d₇ – d₅

Вариант № 1

№ вопроса	1	2	3	4	5	6	7	8	9	10	11	12	13	14	15
Ответ	в	а	г	б	б	в	в	а	б	г	в	в	г	в	б

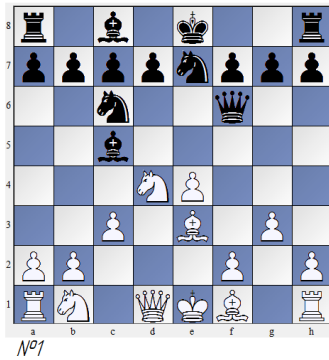
Критерии оценивания

Высокий уровень	Средний уровень	Низкий уровень
1-14 баллов	15-19 баллов	20-22 баллов

Итоговая аттестация

Дебют.

Определи из какого дебюта возникла позиция. Запиши название дебюта (1 балл)



Критерии оценивания

Высокий уровень	Средний уровень	Низкий уровень
7-9 баллов	4-6 баллов	1-3 баллов

Миттельшпиль.
Найди сильнейшее продолжение (2 балла)

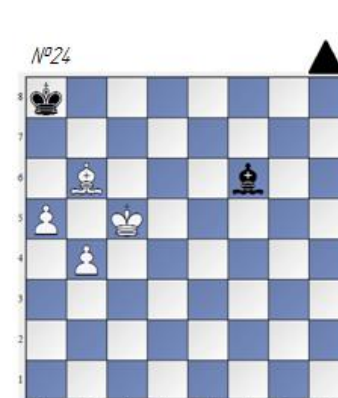
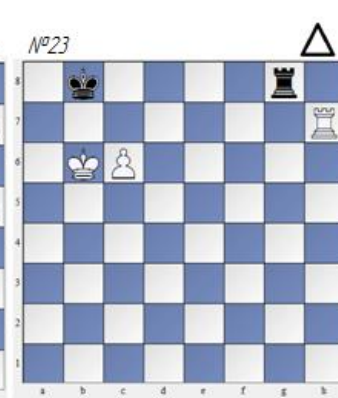
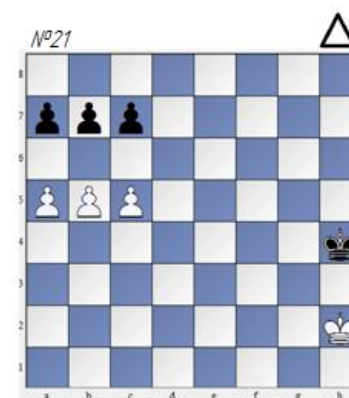
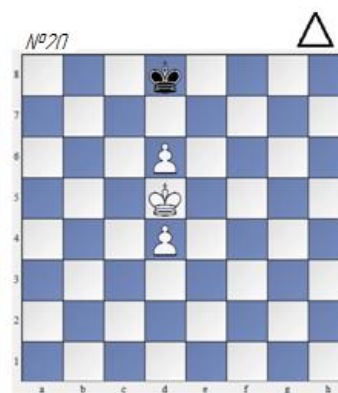
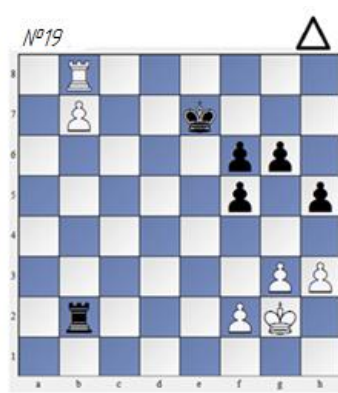
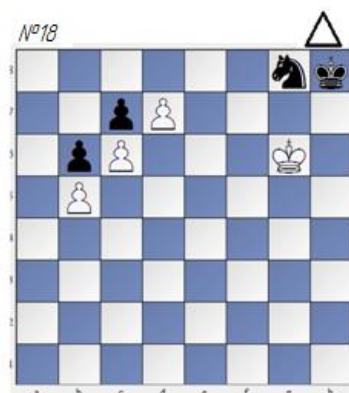


Критерии оценивания

Высокий уровень 14-18 баллов	Средний уровень 8-12 баллов	Низкий уровень 2-6 баллов
---------------------------------	--------------------------------	------------------------------

Эндшпиль.

Найди сильнейшее продолжение (2 балла)



Критерии оценивания

Высокий уровень	Средний уровень	Низкий уровень
10-14 баллов	4-8 баллов	2-4 баллов

Уровень освоения программы:

Высокий:

Ребенок имеет представление о «шахматном королевстве». Умеет пользоваться рабочей тетрадью. Умеет быстро и правильно находить поля, вертикали и диагонали, показывая и называя их вслух. Знает, различает и называет шахматные фигуры. Знает ходы шахматных фигур и их отличия. Понимает важность первых ходов. Имеет понятие о приёмах взятия фигур. Умеет самостоятельно выполнять задания, кратко и точно выражать мысли, выполнять задания в более быстром темпе. У ребёнка развита познавательная активность, логическое мышление, воображение. Обладает навыками счёта предметов, умение соотносить количество и число. Развито зрительное восприятие, внимание, мелкая моторика рук. Умеет планировать свои действия, обдумывать их, рассуждать, искать правильный ответ. Развита ловкость и смекалка, ориентировка в пространстве, способность думать, мыслить, анализировать. Имеет понятие «рокировка», «шах» и «мат». Умеет записывать шахматные партии. Узнаёт и различает геометрические фигуры в различных положениях, уметь конструировать их из палочек и различных частей, уметь использовать эти фигуры для конструирования орнаментов и сюжетов. У ребенка развито логическое мышление.

Средний:

Ребенок затрудняется в использовании рабочей тетради, в умении быстро и правильно находить поля, вертикали и диагонали, показывать и называть их вслух. Путает название шахматных фигур, ходы шахматных фигур и их отличия. Путает понятия «равно», «неравно», «больше», «меньше». Путается в названии геометрических фигур, в сравнении величин на основе измерения. Не всегда узнаёт и различает геометрические фигуры в различных положениях.

Низкий:

Ребенок не умеет быстро и правильно находить поля, вертикали и диагонали, показывать и называть их вслух. Не знает, не различает и не называет шахматные фигуры. Не знает ходов шахматных фигур и их отличия. Не имеет понятие «рокировка», «шах» и «мат». Не умеет записывать шахматные партии.